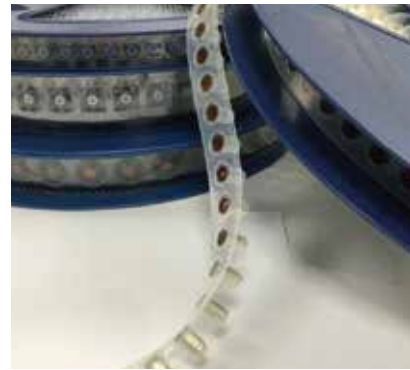


# Reel Mounted SPACER

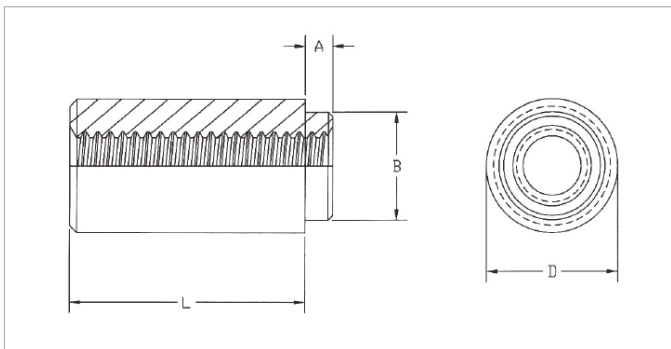
実装用マウントスペーサー For SMT 取付方法 SMT RoHS 指令対応品



Reel Mounted SPACERは表面実装基板への取付コスト低減を実現します。Reel Mounted SPACERは、チップマウンター(Pick and Place)装置を使って、テーブリールから供給される仕組みで、リフローにて半田づけされます。



## 形状・寸法



## 材質と処理

型式	材質区分	材質	表面処理
SMTDF	C-Steel	炭素鋼	すずめっき(光沢なし)
SMTDFB	Brass	黄銅	すずめっき(光沢なし)

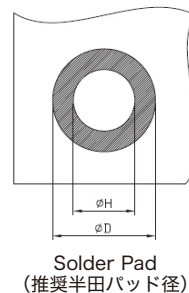
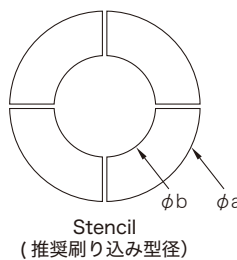
## 製品の呼び方

# SMTDF-M3-10

型式

ねじの呼び

全長



## 仕様・機械的特性

### ●スルータイプの寸法および半田プレート/パッドサイズ

単位 (mm)

ねじの呼び	ピッチ	型式		A (max)	D -0.08	B ±0.2	L ± 0.13mm				相手材			
		Steel	Brass				2	3	4	6	8	10	最小板厚 (min)	取付穴径 +0.08 / 0
							phi a	phi b	phi D	phi H				
M2	0.4	SMTDF-M2	SMTDFB-M2	1.53	5.56	3.6	6.40	3.60	6.20	3.80	1.53	3.73		
M2.5	0.45	SMTDF-M2.5	SMTDFB-M2.5	1.53	5.56	4.09	7.20	4.10	7.00	4.20	1.53	4.22		
M3	0.5	SMTDF-M3	SMTDFB-M3	1.53	5.56	4.09	7.20	4.10	7.00	4.20	1.53	4.22		
M3.5	0.6	SMTDF-M3.5	SMTDFB-M3.5	1.53	7.14	5.28	7.90	5.30	7.80	5.40	1.53	5.41		
M4	0.7	SMTDF-M4	SMTDFB-M4	1.53	8.74	6.22	10.10	6.20	10.00	6.40	1.53	6.35		

### ●13インチテーブリール(充填数 / ピッチ / テープ幅)

ねじの呼び / L寸	2,3	4	6	8	10
M2, M2.5, M3	1,000/12/16	900/12/16	650/12/16	400/16/24	300/16/24
M3.5	1,000/12/16	650/16/24	500/16/24	400/16/24	300/16/24
M4	750/16/24	650/16/24	500/16/24	400/16/24	250/20/24