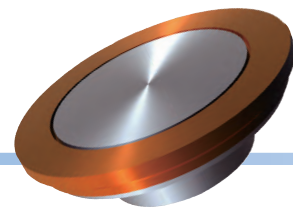


Thin Hinge 薄型ヒンジ



薄型ヒンジの特徴 2枚の板がスムーズに回転できるようにした独自構造をもつ圧入タイプのヒンジです

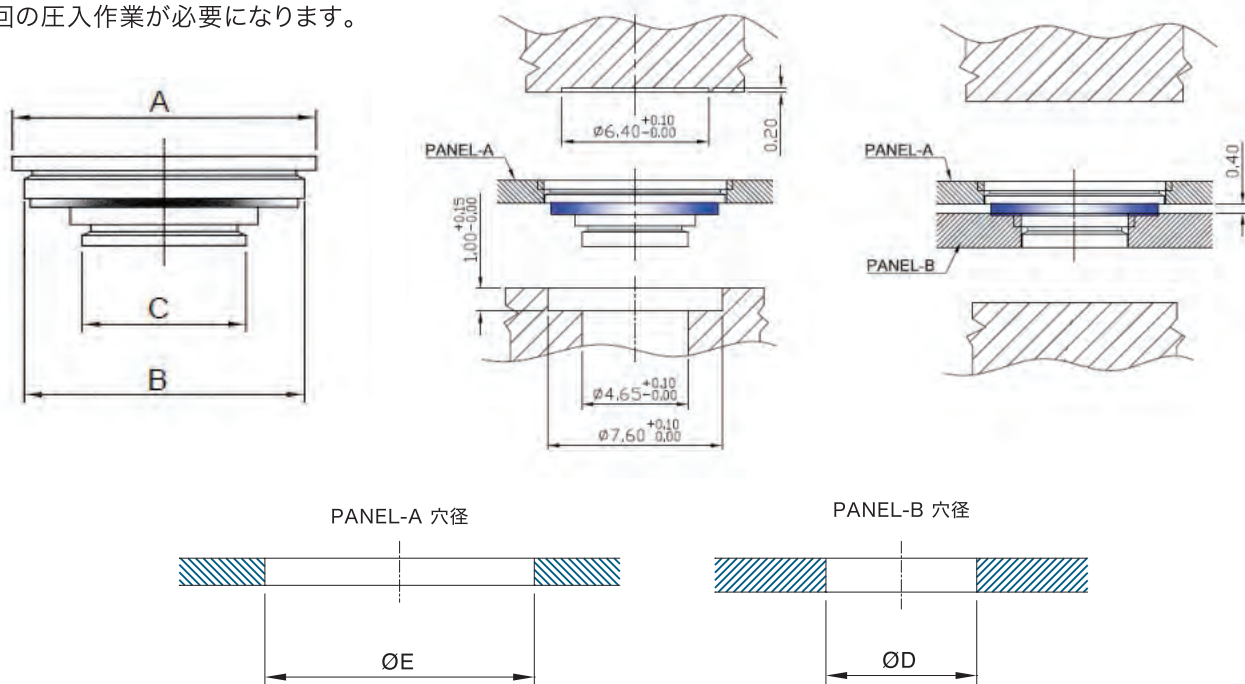
- 1 2枚の薄板に両面フラットの取付が可能
- 2 1ピース構造のため従来品と比べて簡単な取付が可能
- 3 ヒンジ自体が回転する構造のため取付後も安定したトルクの維持が可能

取付後イメージ



アプリケーション

計2回の圧入作業が必要になります。



薄型ヒンジの寸法表

型 式	ϕA +0.1	ϕB +0.1 -0.05	ϕC +0.05 -0.1	相手材			
				取付穴径 +0.08 0		取付穴位置 (min)※1	
Stainless Steel				PANEL:A ϕE	PANEL:B ϕD	PANEL:A	PANEL:B
ER-TH	8.5	7.85	4.65	7.95	4.7	7.0	7.0

※詳細寸法はお問い合わせ下さい。

材質と処理

型 式	材質区分 NUT 部	材質区分 ワッシャー部	母材硬度
ER-TH	300 シリーズ ステンレススチール	樹 脂	HRB70 以下

※SUS304 材には圧入出来ません。SUS304 材への圧入に関しましてはお問合せ下さい。

取付条件

型 式	取付板厚 (mm)	SPCC		
		圧入力 kN(kgf)	引張 kN(kgf)	剪断 kN(kgf)
ER-TH	PANEL:A 1.0mm	9.8 (1,000)	0.98 (100)	1.76 (180)
	PANEL:B 1.5mm	7.8 (800)		

※板厚に応じて条件は異なります。

対応可能板厚

PANEL-A (Thickness) (mm)							
PANEL-B	0.8	1.0	1.2	1.5	1.6	2.0	2.5
1.0	○	○					
	ER-TH-08-10	ER-TH-10-10					
1.2	○	○	○				
	ER-TH-08-12	ER-TH-10-12	ER-TH-12-12				
1.5	○	○	○	○			
	ER-TH-08-15	ER-TH-10-15	ER-TH-12-15	ER-TH-15-15			
1.6	○	○	○	○	○		
	ER-TH-08-16	ER-TH-10-16	ER-TH-12-16	ER-TH-15-16	ER-TH-16-16		
2.0	○	○	○	○	○	○	
	ER-TH-08-20	ER-TH-10-20	ER-TH-12-20	ER-TH-15-20	ER-TH-16-20	ER-TH-20-20	
2.5					○	○	○
					ER-TH-16-25	ER-TH-20-25	ER-TH-25-25

注：板厚ごとに使用する品番は異なります。

例) PANEL-A : 1.0mm PANEL-B : 1.5mm の場合 品番 : ER-TH-10-15

PANEL-A : 0.8mm PANEL-B : 1.2mm の場合 品番 : ER-TH-08-12