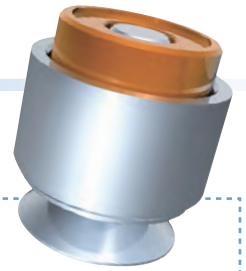


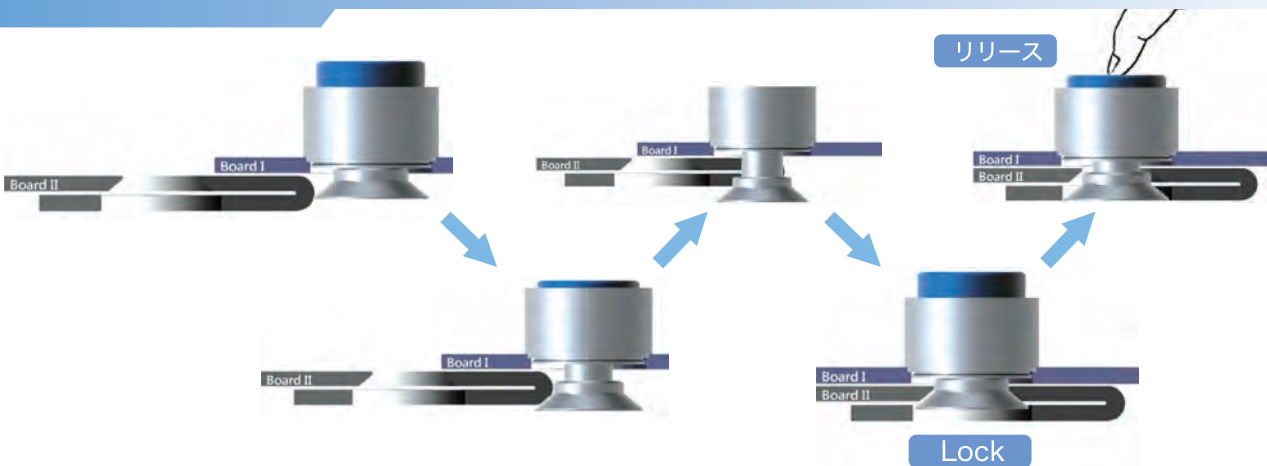
Sllock plunger スロックプランジャー



🔴 スロックプランジャーの特徴

- 1 ボタン押し式プランジャーで省スペースなロック・リリース機構に貢献出来ます
- 2 ロックするのに特別な操作が必要なく、半自動でロック出来ます
- 3 ワンタッチでボタンを押すだけでリリース出来ます

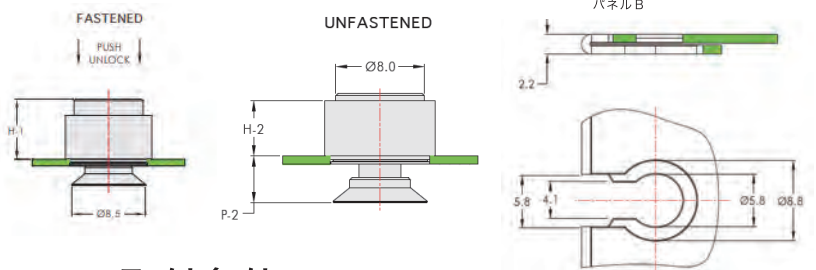
アプリケーション



スロックプランジャーの寸法表

型式	H-1	H-2	P-2	相手材 (mm)	
				パネル A (板厚)	パネル B (加工板厚)
EU32104-22	7.2	5.2	4.4	0.8-1.0	2.2

※パネルB形状及び詳細寸法はお問い合わせ下さい。



材質と処理

部材	材質	表面処理	母材硬度
ピン	炭素鋼	ニッケル	HRB70 以下
フェルール	300 シリーズ ステンレススチール	—	

※SUS304 材には圧入出来ません。SUS304 材への圧入に関しましてはお問合せ下さい。

取付条件

FOR PIN SIZE	ϕD	CLEARANCE HOLE
$\phi 8.5$	9.0	ϕZ

