



TS NUTS PAT.

TSナット (t=0.5用) RoHS指令対応品

形状・寸法

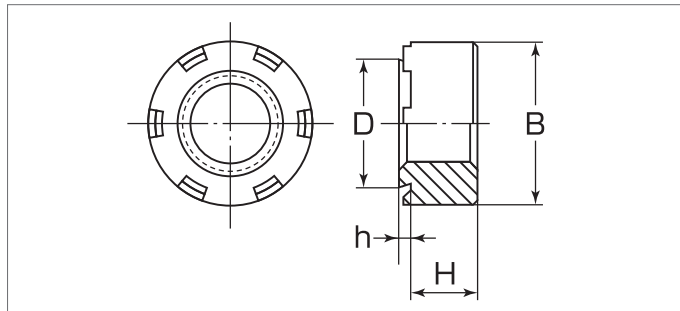
製品の呼び方

TS-M3

型式

ねじの呼び

従来のクリンチングナットでは対応できなかった板厚0.5mmに対応できるプレスナットです。



仕様・機械的特性

TSナットの寸法表

単位 (mm)

ねじの呼び	ピッチ	型式	D (max)	B ±0.2	H ±0.1	h (max)	相手材		
							最小板厚 (min)	取付穴径 +0.08 0	※1 取付穴位置 (min)
M3	0.5	TS-M3	4.22	6.3	1.8	0.5	0.5	4.25	4.8
M4	0.7	TS-M4	5.38	7.9	2.3			5.4	6.9

※1 取付穴中心と取付板の端までの最小距離

材質と処理

型式	材質区分	材質	強化処理	表面処理
TS	C-Steel	炭素鋼	浸炭焼入・焼戻し	亜鉛めっき三価

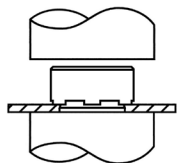
保持強さと取付条件

型式	機械的特性	取付板厚 (mm)	SPCC		
			圧入力 kN(kgf)	押抜力 kN(kgf)	トルク N·m(kgf·cm)
ねじの呼び		0.5	7.8 (800)	0.124 (13)	1.439 (15)
			8.8 (900)	0.144 (15)	1.739 (18)

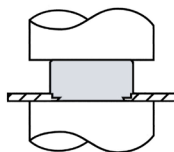
※せん断面側からの圧入を推奨します。

アプリケーション

取り付け方法は、従来のクリンチングナットと同じ条件にて圧入が可能です。



TSナットを下穴に挿入し、パンチで相手部材に水平圧入



圧入したTSナットにネジを取付ける

