

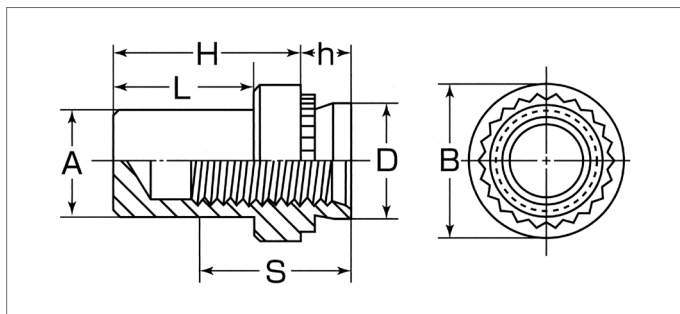


SELF-CLINCHING BLIND NUTS

セルフクリンチングブラインドナット

RoHS指令対応品

形状・寸法



製品の呼び方

TB-M4-1

型式

ねじの呼び

シャンクの区分

- 1: 最小板厚 1.0mm
- 2: 最小板厚 1.4mm

仕様・機械的特性

セルフクリンチングブラインドナットの寸法表

単位 (mm)

ねじの呼び	ピッチ	型式		D (max)	A (max)	B ±0.25	S (min)	L (max)	H ±0.25	h (max)	相手材		
		C-Steel	Stainless Steel								最小板厚 (min)	取付穴径 +0.08 0	取付穴位置 ^{※1} (min)
M3	0.5	TB-M3-1	TBS-M3-1	4.22	3.8	6.35	5.3	8.5	9.6	0.97	1.0	4.25	4.8
		TB-M3-2	TBS-M3-2								1.4		
M4	0.7	TB-M4-1	TBS-M4-1	5.38	5.2	7.95	6.8	9.8	11.2	0.97	1.0	5.4	6.9
		TB-M4-2	TBS-M4-2								1.4		
M5	0.8	TB-M5-1	TBS-M5-1	6.38	6.0	8.75	7.0	9.8	11.2	0.97	1.0	6.4	7.1
		TB-M5-2	TBS-M5-2								1.4		
M6	1.0	TB-M6-1	TBS-M6-1	8.72	7.8	11.1	7.8	12.7	14.3	0.97	1.0	8.75	8.6
		TB-M6-2	TBS-M6-2								1.4		

※1 取付穴中心と取付板の端までの最小距離

材質と処理

型式	材質区分	材質	強化処理	表面処理	母材硬度
TB	C-Steel	炭素鋼	浸炭焼入・焼戻し	亜鉛めっき三価	HRB80以下
TBS	Stainless Steel	オーステナイト系ステンレス鋼	—	脱脂	HRB70以下

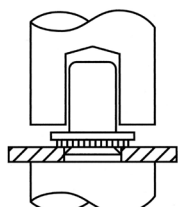
SUS304材には圧入できません。SUS304材への圧入はTBSSタイプ(P25)をご使用ください。

保持強さと取付条件

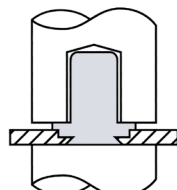
ねじの呼び	機械的特性	取付板厚 (mm)	A5052			SPCC		
			圧入力 kN(kgf)	押抜力 kN(kgf)	トルク N・m(kgf・cm)	圧入力 kN(kgf)	押抜力 kN(kgf)	トルク N・m(kgf・cm)
M3	1.0	1.0	6.8 (700)	0.43 (44)	1.37 (14)	10.7 (1,100)	0.55 (57)	1.47 (15)
M4			8.8 (900)	0.49 (50)	2.74 (28)	15.6 (1,600)	0.59 (61)	3.33 (34)
M5			9.8 (1,000)	0.49 (50)	3.72 (38)	17.6 (1,800)	0.61 (63)	3.92 (40)
M6			17.6 (1,800)	0.98 (100)	9.8 (100)	25.4 (2,600)	1.66 (170)	11.76 (120)

※板厚によって強度は変わります。事前テストの上ご使用ください。

アプリケーション



ブラインドナットを下穴に挿入し、パンチで相手部材に水平に圧入



圧入したブラインドナットにネジを取付ける

