



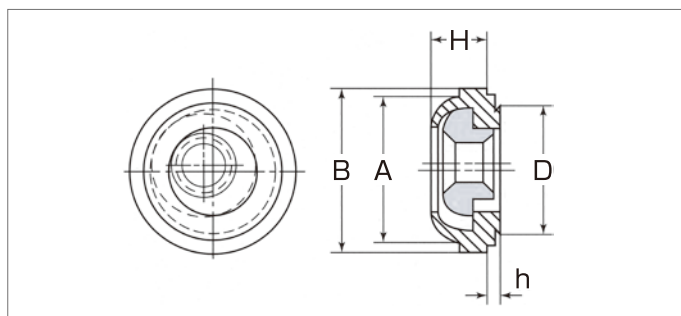
# SELF-CLINCHING FLOATING NUTS

セルフクリンチングフローティングナット

RoHS指令対応品

受注生産品

## 形状・寸法



## 製品の呼び方

# TAS-M3-1

型式

ねじの呼び

シャンクの区分

1:最小板厚 1.0mm  
2:最小板厚 1.4mm

## 仕様・機械的特性

### セルフクリンチングフローティングナットの寸法表

単位 (mm)

ねじの呼び	ピッチ	型式		D (max)	A (max)	B ±0.2	H (max)	h (max)	相手材		
		C-Steel	Stainless Steel						最小板厚 (min)	取付穴径 +0.08 / 0	取付穴位置 <sup>※1</sup> (min)
M3	0.5	TAS-M3-1	TAC-M3-1	7.35	7.4	9.1	3.3	0.97	1.0	7.4	7.6
		TAS-M3-2	TAC-M3-2					1.37	1.4		
M4	0.7	TAS-M4-1	TAC-M4-1	9.35	9.3	11.0		0.97	1.0	9.4	8.6
		TAS-M4-2	TAC-M4-2					1.37	1.4		

※1 取付穴中心と取付板の端までの最小距離

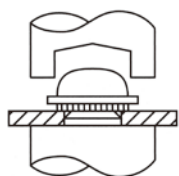
## 材質と処理

型式	材質区分	材質	強化処理	表面処理	母材硬度
TAS	C-Steel	炭素鋼	浸炭焼入・焼戻し	亜鉛めっき三価	HRB80以下
TAC	Stainless Steel	オーステナイト系ステンレス鋼	—	脱脂	HRB70以下

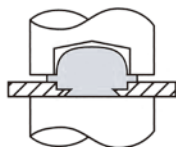
## 保持強さと取付条件

機械的特性 型式	取付板厚 (mm)	A5052			SPCC		
		圧入力 kN(kgf)	押抜力 kN(kgf)	トルク N·m(kgf·cm)	圧入力 kN(kgf)	押抜力 kN(kgf)	トルク N·m(kgf·cm)
TAS-M3-1	1.0	6.8(700)	0.94(96)	1.96(20)	12.7(1,300)	1.32(135)	2.94(30)
TAS-M3-2	1.6	8.8(900)	1.00(102)	1.96(20)	13.7(1,400)		
TAS-M4-1	1.0	8.8(900)	1.09(112)	3.92(40)	14.7(1,500)	1.76(180)	4.90(50)
TAS-M4-2	1.6	9.8(1,000)	1.17(120)	3.92(40)			

## アプリケーション



フローティングナットを下穴に挿入し、パンチで相手部材に水平に圧入



圧入したフローティングナットにネジを取付ける

