

SELF-CLINCHING NUTS

For High Tensile Strength Steel Sheets

高張力鋼板(ハイテン材)用 圧入ナット

高張力に合わせた2つのラインナップ

590~780Mpa級対応

HCFシリーズ

980~1180Mpa級対応

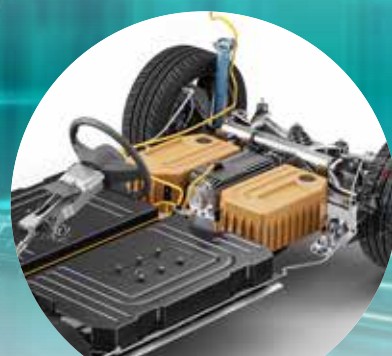
SHCFシリーズ



ピラー



シート



バッテリーパック

安定した優れた固着力

省スペース、製品のコンパクト化

同時圧入による生産性向上

CO2削減に貢献



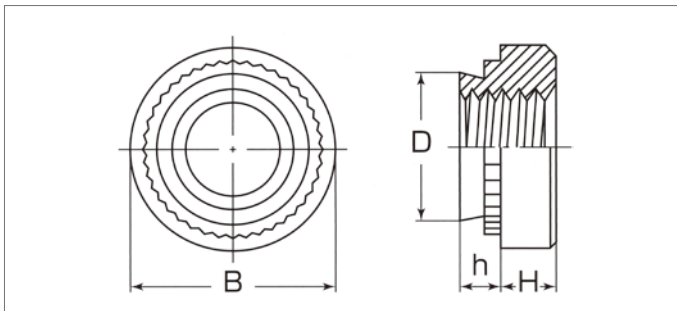
SELF-CLINCHING NUTS

For High Tensile Strength Steel Sheets

RoHS指令対応品

セルフクリンチングナット/高張力鋼板(ハイテン材)用

形状・寸法



製品の呼び方

590~780Mpa級対応

HCF-M5-2

型式

ねじの呼び

シャンクの区分

980~1180Mpa級対応

SHCF-M5-2

型式

ねじの呼び

シャンクの区分

仕様・機械的特性

HCFシリーズの寸法表

単位(mm)

ねじの呼び	ピッチ	型式	D (max)	B ±0.2	H ±0.1	h (max)	最小板厚 (min)	相手材	取付穴位置 ^{※1} (min)
								取付穴径 +0.08/0	
M4	0.7	HCF-M4-2	5.38	7.9	2.0	1.37	1.4	5.4	6.9
M5	0.8	HCF-M5-2	6.38	8.7				6.4	7.1
M6	1.0	HCF-M6-2	8.72	11.05	4.1			8.75	8.6
M8	1.25	HCF-M8-2	10.44	12.65	5.5			10.5	9.7

SHCFシリーズの寸法表

ねじの呼び	ピッチ	型式	D (max)	B ±0.2	H ±0.1	h (max)	最小板厚 (min)	相手材	取付穴位置 ^{※1} (min)
								取付穴径 +0.08/0	
M4	0.7	SHCF-M4-2	5.38	7.9	2.0	1.37	1.4	5.4	6.9
M5	0.8	SHCF-M5-2	6.38	8.7				6.4	7.1
M6	1.0	SHCF-M6-2	8.72	11.05	4.1			8.75	8.6
M8	1.25	SHCF-M8-2	10.44	12.65	5.5			10.5	9.7

※1 取付穴中心と取付板の端までの最小距離

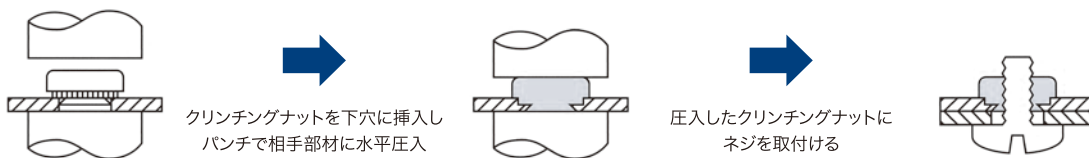
保持強さと取付条件(参考値)^{※2}

型式	取付鋼板	圧入力(kN)	押抜力(kN)	単体トルク(N・m)
HCF-M4-2	780Mpa	29	1.7	5.4
HCF-M5-2		33	1.8	9.3
HCF-M6-2		40	3.8	29.0
HCF-M8-2		54	4.0	36.0
SHCF-M4-2	1180Mpa	33	2.2	5.5
SHCF-M5-2		36	2.8	18.0
SHCF-M6-2		54	6.0	29.0
SHCF-M8-2		60	6.5	40.0

※2 実測による参考値であり、保証値ではありません

アプリケーション

ローレットに押された母材がパイロット付け根に流動し、高い締結力が得られます^{※3}



※3 せん断面からの圧入を推奨します

製品の材質・処理については別途お問い合わせください

BOHSEI CAPTIVE

company limited

ボーセイキャプティブ株式会社

■ 本社：〒150-0043 東京都渋谷区道玄坂1-22-10
TEL 03-5489-3831 FAX 03-5489-3830

クリンチングファスナーは溶接工法に比べCO2削減に貢献します



http://www.bohsei-cf.co.jp/